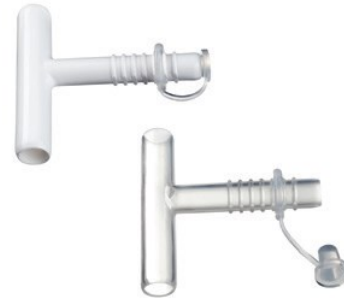


# Montgomery® Safe-T-Tubes™



Safe-T-Tubo™ Pediátrico (Serie 3200)



Safe-T-Tubo™ Estándar (Serie 4200)



Safe-T-Tubo™ Torácico (Serie 5200)



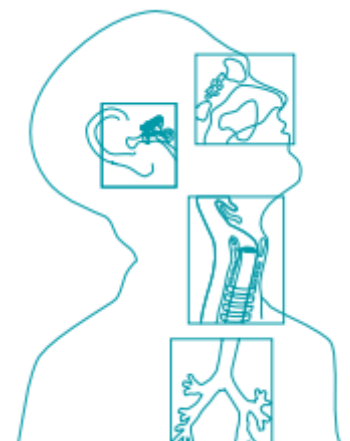
Safe-T-Tubo™ Extralargo (Serie 6200) y



Safe-T-Tubo™ Tapered (Serie 7200).



HMS System™



# Montgomery® Safe-T-Tubes™

El Montgomery® Safe-T-Tube™ está diseñado para mantener una vía aérea adecuada, así como para proporcionar soporte en la tráquea estenótica que se ha reconstituido o reconstruido. Nuestro exclusivo diseño de resalte y surcos a lo largo de la extremidad extraluminal del tubo permite la fijación de una arandela de anillo, lo que reduce significativamente la posibilidad de desplazamiento posterior accidental.

Existen cinco tipos del Montgomery® Safe-T-Tubo™:

- ◇ Safe-T-Tubo™ Pediátrico (Serie 3200)
- ◇ Safe-T-Tubo™ Estándar (Serie 4200)
- ◇ Safe-T-Tubo™ Torácico (Serie 5200)
- ◇ Safe-T-Tubo™ Extralargo (Serie 6200)
- ◇ Safe-T-Tubo™ Ajustado (Serie 7200).

Además, ofrecemos el 8200 Series HMS System™, un sistema completo de reparación laringotraqueal con cánula interna.

## Descripción :

Los Safe-T-Tubos™ Montgomery® son tubos en forma de T realizados en silicona implantable (sin restricción). La parte lisa del tubo se coloca en la tráquea, la rama con resaltes y surcos sobresale de la tráquea.

Todos los tubos se pueden adquirir transparentes o radio-opacos. Para mejorar la visibilidad radiológica se le agrega sulfato de bario a la silicona de los Safe-T-Tubos™ radio-opacos.

Los Safe-T-Tubos™ Montgomery® son suministrados estériles y de uso único.

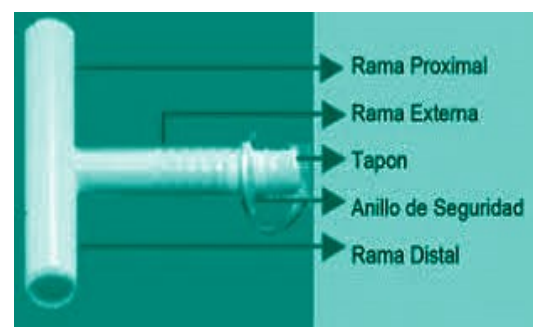
## Uso previsto:

- Proporcionar una vía respiratoria secundaria.
- Lesiones laringotraqueales agudas.
- Dar soporte a estenosis traqueales intratorácicas.
- Dar soporte a la tráquea reconstruida / reconstituida.
- Estenosis traqueales en las que no puede repararse la tráquea cervical o torácica.
- En casos de resección segmentaria y anastomosis.
- En casos en los que es imposible la reparación quirúrgica de la tráquea cervical.



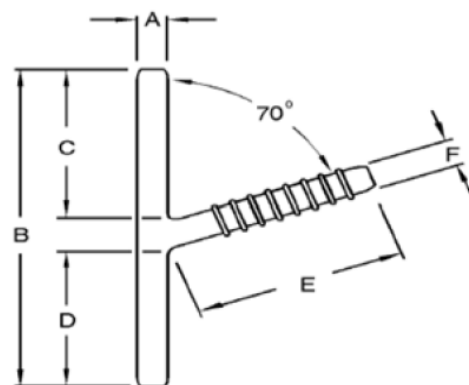
## Características:

- Extremidad extraluminal angulosa
- Silicona de grado de implante
- Superficie lisa no adherente
- Anillo de seguridad y sistema de ranura
- Disponible en material claro o radiopaco

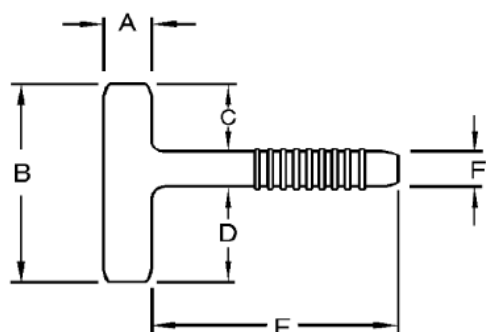


REF.	NOMBRE DEL PRODUCTO	DIAMETRO	LONGITUD ( mm )						TAPON Y
		MM	A	B	C	D	E	F	ANILLO
320006	Montgomery® Safe - T - TUBE™ pediátrico, transparente	6 mm	6	94	46	42	45	6	321066
320007	Montgomery® Safe - T - TUBE™ pediátrico, transparente	7 mm	7	95	46	43	45	6	321066
320008	Montgomery® Safe - T - TUBE™ pediátrico, transparente	8 mm	8	96	46	42	45	8	321086
320009	Montgomery® Safe - T - TUBE™ pediátrico, transparente	9 mm	9	97	46	43	45	8	321086
320006R	Montgomery® Safe - T - TUBE™ pediátrico, readiopaco	6 mm	6	94	46	42	45	6	321066
320007R	Montgomery® Safe - T - TUBE™ pediátrico, readiopaco	7 mm	7	95	46	43	45	6	321066
320008R	Montgomery® Safe - T - TUBE™ pediátrico, readiopaco	8 mm	8	96	46	42	45	8	321086
320009R	Montgomery® Safe - T - TUBE™ pediátrico, readiopaco	9 mm	9	97	46	43	45	8	321086

## Safe-T-Tubo™ Pediátrico (Serie 3200)



REF.	NOMBRE DEL PRODUCTO	DIAMETRO	LONGITUD ( mm )						TAPON Y	ADAPTOR
		MM	A	B	C	D	E	F	ANILLO	15 MM
420010	Montgomery® Safe - T - TUBE™ standard, transparente	10 mm	10	50	19	23	39	8	321106	321107
420011	Montgomery® Safe - T - TUBE™ standard, transparente	11 mm	11	60	20	29	52	11	321126	321127
420012	Montgomery® Safe - T - TUBE™ standard, transparente	12 mm	12	65	23	32	50	11	321126	321127
420013	Montgomery® Safe - T - TUBE™ standard, transparente	13 mm	13	69	24	34	55	11	321126	321127
420014	Montgomery® Safe - T - TUBE™ standard, transparente	14 mm	14	71	25	35	59	11	321126	321127
420015	Montgomery® Safe - T - TUBE™ standard, transparente	15 mm	15	73	26	36	56	11	321126	321127
420016	Montgomery® Safe - T - TUBE™ standard, transparente	16 mm	16	75	27	37	65	11	321126	321127
420010R	Montgomery® Safe - T - TUBE™ standard, radiopaco	10 mm	10	50	19	23	39	8	321106	321107
420011R	Montgomery® Safe - T - TUBE™ standard, radiopaco	11 mm	11	60	20	29	52	11	321126	321127
420012R	Montgomery® Safe - T - TUBE™ standard, radiopaco	12 mm	12	65	23	32	50	11	321126	321127
420013R	Montgomery® Safe - T - TUBE™ standard, radiopaco	13 mm	13	69	24	34	55	11	321126	321127
420014R	Montgomery® Safe - T - TUBE™ standard, radiopaco	14 mm	14	71	25	35	59	11	321126	321127
420015R	Montgomery® Safe - T - TUBE™ standard, radiopaco	15 mm	15	73	26	36	56	11	321126	321127
420016R	Montgomery® Safe - T - TUBE™ standard, radiopaco	16 mm	16	75	27	37	65	11	321126	321127

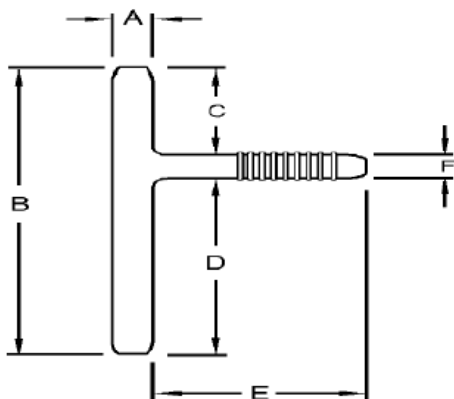


## Safe-T-Tubo™ Estándar (Serie 4200)

# Montgomery® Safe-T-Tubes™



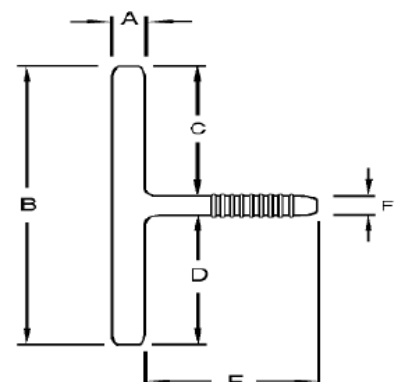
REF.	NOMBRE DEL PRODUCTO	DIAMETRO	LONGITUD ( mm)						TAPON Y	ADAPTOR
		MM	A	B	C	D	E	F	ANILLO	15 MM
520010	Montgomery® Safe - T - TUBE™ Torácico, transparente	10 mm	10	113	31	74	38	8	321106	321107
520011	Montgomery® Safe - T - TUBE™ Torácico, transparente	11 mm	11	115	30	74	50	11	321126	321127
520012	Montgomery® Safe - T - TUBE™ Torácico, transparente	12 mm	12	112	29	72	50	11	321126	321127
520013	Montgomery® Safe - T - TUBE™ Torácico, transparente	13 mm	13	116	31	74	50	11	321126	321127
520014	Montgomery® Safe - T - TUBE™ Torácico, transparente	14 mm	14	118	32	75	50	11	321126	321127
520015	Montgomery® Safe - T - TUBE™ Torácico, transparente	15 mm	15	119	33	75	50	11	321126	321127
520016	Montgomery® Safe - T - TUBE™ Torácico, transparente	16 mm	16	119	33	75	50	11	321126	321127
520010R	Montgomery® Safe - T - TUBE™ Torácico, radiopaco	10 mm	10	113	31	74	38	8	321106	321107
520011R	Montgomery® Safe - T - TUBE™ Torácico, radiopaco	11 mm	11	115	30	74	50	11	321126	321127
520012R	Montgomery® Safe - T - TUBE™ Torácico, radiopaco	12 mm	12	112	29	72	50	11	321126	321127
520013R	Montgomery® Safe - T - TUBE™ Torácico, radiopaco	13 mm	13	116	31	74	50	11	321126	321127
520014R	Montgomery® Safe - T - TUBE™ Torácico, radiopaco	14 mm	14	118	32	75	50	11	321126	321127
520015R	Montgomery® Safe - T - TUBE™ Torácico, radiopaco	15 mm	15	119	33	75	50	11	321126	321127
520016R	Montgomery® Safe - T - TUBE™ Torácico, radiopaco	16 mm	16	119	33	75	50	11	321126	321127



Safe-T-Tubo™ Torácico  
(Serie 5200)

REF.	NOMBRE DEL PRODUCTO	DIAMETRO	LONGITUD ( mm)						TAPON Y	ADAPTOR
		MM	A	B	C	D	E	F	ANILLO	15 MM
620010	Montgomery® Safe - T - TUBE™ E xtra-Largo, transparente	10 mm	10	161	76	76	39	11	321106	321107
620011	Montgomery® Safe - T - TUBE™ E xtra-Largo, transparente	11 mm	11	162	76	76	52	11	321126	321127
620012	Montgomery® Safe - T - TUBE™ E xtra-Largo, transparente	12 mm	12	162	76	76	48	11	321126	321127
620013	Montgomery® Safe - T - TUBE™ E xtra-Largo, transparente	13 mm	13	163	76	76	57	11	321126	321127
620014	Montgomery® Safe - T - TUBE™ E xtra-Largo, transparente	14 mm	14	163	76	76	59	11	321126	321127
620015	Montgomery® Safe - T - TUBE™ E xtra-Largo, transparente	15 mm	15	163	76	76	58	11	321126	321127
620016	Montgomery® Safe - T - TUBE™ E xtra-Largo, transparente	16 mm	16	163	76	76	65	11	321126	321127
620010R	Montgomery® Safe - T - TUBE™ E xtra-Largo, radiopaco	10 mm	10	161	76	76	39	11	321106	321107
620011R	Montgomery® Safe - T - TUBE™ E xtra-Largo, radiopaco	11 mm	11	162	76	76	52	11	321126	321127
620012R	Montgomery® Safe - T - TUBE™ E xtra-Largo, radiopaco	12 mm	12	162	76	76	48	11	321126	321127
620013R	Montgomery® Safe - T - TUBE™ E xtra-Largo, radiopaco	13 mm	13	163	76	76	57	11	321126	321127
620014R	Montgomery® Safe - T - TUBE™ E xtra-Largo, radiopaco	14 mm	14	163	76	76	59	11	321126	321127
620015R	Montgomery® Safe - T - TUBE™ E xtra-Largo, radiopaco	15 mm	15	163	76	76	58	11	321126	321127
620016R	Montgomery® Safe - T - TUBE™ E xtra-Largo, radiopaco	16 mm	16	163	76	76	65	11	321126	321127

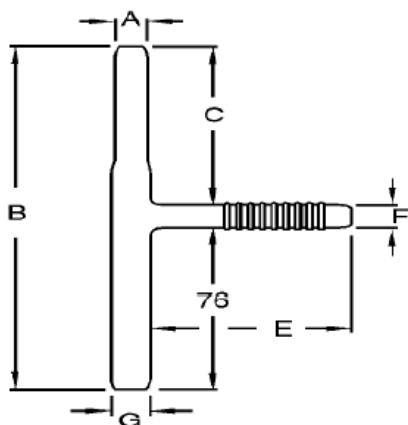
Safe-T-Tubo™ Extra-largo  
(Serie 6200)



# Montgomery® Safe-T-Tubes™

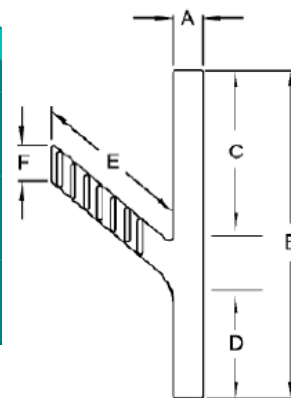


REF.	NOMBRE DEL PRODUCTO	DIAMETRO MM	LONGITUD ( mm )							TAPON Y	ADAPTOR
			A	B	C	D	E	F	G	ANILLO	15 MM
721008	Montgomery® Safe - T - TUBE™ tapered, transparente	8/10 mm	8	163	77	78	69	8	10	321106	321107
721310	Montgomery® Safe - T - TUBE™ tapered, transparente	10/13mm	10	163	76	76	71	11	13	321126	321127
71008R	Montgomery® Safe - T - TUBE™ tapered, radiopaco	8/10 mm	8	163	77	78	69	8	10	321106	321107
71310R	Montgomery® Safe - T - TUBE™ tapered, radiopaco	10/13 mm	10	163	76	76	71	11	13	321126	321127



## Safe-T-Tubo™ Ajustado (Serie 7200).

REF.	NOMBRE DEL PRODUCTO	DIAMETRO MM	LONGITUD ( mm )					
			A	B	C	D	E	F
820007	Healy Montgomery® Stents System (HMS SYSTEM )	7 mm	7	100	50	37	45	7
820009	Healy Montgomery® Stents System (HMS SYSTEM )	9 mm	9	100	50	37	45	9
820011	Healy Montgomery® Stents System (HMS SYSTEM )	11 mm	11	110	50	45	60	11



## Series 8200 Sistema HMS

REF.	NOMBRE DEL PRODUCTO - ACCESORIOS	MEDIDAS (mm)
321066	TAPON/SET DE ANILLO	6-7 mm
321086	TAPON/SET DE ANILLO	8-9 mm
321106	TAPON/SET DE ANILLO	10 mm
321126	TAPON/SET DE ANILLO	11-16 mm
321107	15mm Adaptador	10 mm
321127	15mm Adaptador	11-16 mm

## Accesorios

